



**Herning**  
Kommune



Miljø og Klima • Rådhuset • Torvet • 7400 Herning • Tlf. 96 28 28 28 • [landbrug@herning.dk](mailto:landbrug@herning.dk) • [www.herning.dk](http://www.herning.dk)

**HERNING KOMMUNE**

## **1. revurdering af § 12 miljøgodkendelse (IE-husdyrbrug)**

Mejrupvej 5  
7451 Sunds

Afgørelsesdato: 05-10-2020  
Sagsnummer: 09.17.00-P19-162-17





## Registreringsblad

Dato for afgørelse	05-10-2020
Ansøgningsskema nr.	Skema nr. 201710, version 2
Gældende miljøgodkendelse	§ 12 miljøgodkendelse af svinebedrift Mejrupvej 5, 7451 Sunds, meddelt 16-01-2008
CVR-nr.	20156678
CHR nr.	28361
Typen af husdyrbrug:	IE-slagtesvin
Beliggenhedsadresse husdyrbrug	Mejrupvej 5, 7451 Sunds
Ejendomsnummer	6570110353
Matrikelnummer, ejerlav	4e Neder Simmelkær By, Simmelkær
Konsulent	Ejer
Tilsynsmyndighed	Herning Kommune
Miljøogsagsbehandler	Peter Refsgaard
Kvalitetssikring	Peter L. Birch

### Copyright

Indeholder GeoDanmark-data fra Styrelsen for Dataforsyning og Effektivisering og Danske kommuner.

DDOland (ortofoto), er gengivet af Herning Kommune med tilladelse fra Cowi. DDO ©, Copyright COWI.



## Indholdsfortegnelse

REGISTRERINGSBLAD .....	2
AFGØRELSE OM REVURDERING AF MILJØGODKENDELSE .....	5
REVURDERING AF VILKÅR, § 33 MILJØGODKENDELSE, 16-01-2008.....	6
OPHÆVEDE VILKÅR FRA §33 MILJØGODKENDELSE .....	6
<b>Oversigt over ophævede vilkår fra §33 miljøgodkendelse, 16-01-2008.....</b>	<b>6</b>
NYE VILKÅR FOR HUSDYRBRUGET .....	6
<b>Årsproduktion .....</b>	<b>6</b>
<b>Ammoniakreducerende miljøteknologi .....</b>	<b>7</b>
<b>Vilkår for fluebekæmpelse .....</b>	<b>7</b>
EGENKONTROL.....	7
REVURDERING AF VILKÅR FRA § 12 MILJØGODKENDELSE, 16-01-2008 .....	8
PÅVIRKNING AF NATUR.....	15
STALDANLÆGS FORVENTEDE LEVETID .....	16
GENNEMGANG AF BAT .....	17
<i>BAT på husdyrbruget.....</i>	<i>17</i>
KLAGEVEJLEDNING OG OFFENTLIGGØRELSE.....	18
INTERESSENTLISTE FOR HØRINGSPERIODE OG OFFENTLIGGØRELSE .....	19
OVERSIGT OVER BILAG .....	20



## Indledning

Miljøgodkendelse af IE-husdyrbrug skal, jævnfør husdyrbruglovens<sup>1</sup> kapitel 4, regelmæssigt tages op til revidering, og om nødvendigt ajourføres, i lyset af den teknologiske udvikling. Den første revidering skal senest påbegyndes 8 år efter miljøgodkendelsen er meddelt, og de efterfølgende revideringer skal senest påbegyndes hvert 10. år.

IE-husdyrbrug skal dog altid revideres, når der er offentliggjort ny BAT-konklusion, der vedrører den væsentligste del af husdyrbrugets aktiviteter. Revideringen skal overholde kravene, jævnfør § 39, stk. 1, i husdyrgodkendelsesbekendtgørelsen<sup>2</sup>, senest 4 år efter offentliggørelsen af BAT-konklusionen i EU-Tidende.

For alle IE-husdyrbrug, der revideres **efter** 1. august 2017, skal der fastlægges et produktionsareal, og BAT skal beregnes efter det nye datasæt i ansøgningssystemet husdyrgodkendelse.dk, jævnfør bilag 3A i husdyrgodkendelsesbekendtgørelsen.

Det fremgår af § 41 i husdyrbrugloven, at revideringen gennemføres ved påbud efter lovens § 39. Revideringen skal resultere i en afgørelse, hvor vilkårene i den oprindelige godkendelse enten skærpes ved påbud eller i en afgørelse, hvor der ikke findes anledning til at skærpe.

En revideringsafgørelse er ikke en ny godkendelse. Derfor kan en revidering ikke indebære en udvidelse eller ændring af den oprindelige godkendelse, der kan medføre forøget forurening.

Et af formålene med den regelmæssige revidering er, at det løbende sikres, at husdyrbrugets indretning og drift fortsat er baseret på anvendelse af den bedste tilgængelige teknik (BAT). BAT skal sikre, at forureningen fra husdyrbruget til stadighed begrænses mest muligt. Der skal således stilles skærpede vilkår, hvis væsentlige ændringer i BAT skaber mulighed for betydelig nedbringelse af emissionerne, uden det medfører uforholdsmæssige store omkostninger.

Påbud ud over, hvad der følger af BAT, skal således være begrundet i en væsentlig forurening, hvor der er fremkommet nye oplysninger om forureningens skadelige virkning, der ikke kunne forudses ved godkendelsens meddelelse, eller forureningen i øvrigt går ud over det, der blev lagt til grund ved godkendelsens meddelelse.

## Ikke-teknisk resumé

Husdyrbruget på Mejrupvej 5 har en § 12 miljøgodkendelse, meddelt den 16-01-2008. Den tilladte årsproduktion er på 8700 slagtesvin, 34 -108 kg. (2400 stipladser), svarende til 265,97 DE, beregnet efter dagældende normer. Der blev ikke ansøgt om udvidelse af staldanlægget i forbindelse med §12 miljøgodkendelsen.

Revideringen giver ikke tilladelse til at øge eller ændre husdyrproduktionen, og der er derfor ikke tale om nogen mervirkning af omgivelserne.

Husdyrbrugets ejer er via opstartsbrief orienteret om processen og formålet med revideringen. Husdyrbrugets ejer har efterfølgende indsendt supplerende materiale.

Da afgørelsen meddeles som påbud efter husdyrlovens § 39, jævnfør § 41, skal partshøring af husdyrbrugets ejer i denne forbindelse betragtes som et forvarsel om påbuddet.

---

<sup>1</sup> Lovbekendtgørelse om husdyrbrug og anvendelse af gødning m.v. nr. 520, 2019-05-01, med efterfølgende ændringer



## Afgørelse om revurdering af miljøgodkendelse

Herning Kommune har revurderet miljøgodkendelsen af husdyrbruget på Mejrupvej 5, 7451 Sunds, og meddeler afgørelse om, at husdyrbruget på Mejrupvej 5, 7451 Sunds, kan fortsætte med de gældende vilkår, fastlagt i husdyrbrugets miljøgodkendelse af 16-01-2008 og de stillede påbud. De vilkår, som ikke ændres, er fortsat gældende. Afgørelsen træffes med hjemmel i husdyrbruglovens § 39, jævnfør § 41.

Påbuddet om ændring af vilkår samt fastlæggelse af nye vilkår, meddeles på baggrund af den første lov-bundne revurdering af IE- husdyrbrug, efter IE-direktivet<sup>2</sup>. Påbuddene træder i kraft, straks ved meddelelse af afgørelsen, med mindre andet fremgår i det enkelte påbud. Revurderingen ændrer ikke regelgrundlaget for kontinuitetsbrud for miljøgodkendte husdyrbrug.

Offentligheden er blevet inddraget tidligt i processen ved annoncering på Herning Kommunes hjemmeside den 24-02-2020. Herning Kommune har ikke modtaget høringsbidrag i forbindelse med annonceringen af revurderingens indledning.

Udkastet til afgørelse blev den 16-09-2020 varslet hos husdyrbrugets ejer Mejrupvej 5, 7451 Sunds, med mulighed for at udtale sig inden for en frist på 2 uger.

Revurderingen gælder kun for den eksisterende miljøgodkendelse. Der må ikke ske udvidelse eller ændring i dyreholdet, herunder stalde, gødningsopbevaringsanlæg og lignende, før ændringen er anmeldt og godkendt af Herning Kommune.

Husdyrbruget skal til enhver tid leve op til gældende regler i love og bekendtgørelser, også selvom disse regler eventuelt måtte være skærpede i forhold til denne revurdering.

---

<sup>2</sup> Europa-Parlamentets og Rådets Direktiv 2010/75/EU, om industrielle emissioner, 24-11-2010



## Revurdering af vilkår, § 33 miljøgodkendelse, 16-01-2008

Nedenstående vilkår, der er gennemstreget, ophæves, ændres eller erstattes af nye vilkår, som det fremgår i kolonnen "revurdering af vilkår". Vilkår, der ikke er gennemstreget, er fortsat gældende.

### Ophævede vilkår fra §33 miljøgodkendelse

Nedenstående eksisterende vilkår ophæves som påbud med hjemmel i husdyrlovens<sup>3</sup> § 39, jf. § 41:

#### Øversigt over ophævede vilkår fra §33 miljøgodkendelse, 16-01-2008

1. Dele af vilkår 1 ophæves
2. Vilkår 2, 8 - 10, 12, 14 - 18, 21 - 24, 28 - 29, 37, 43 - 44, 47, 49 - 53 ophæves

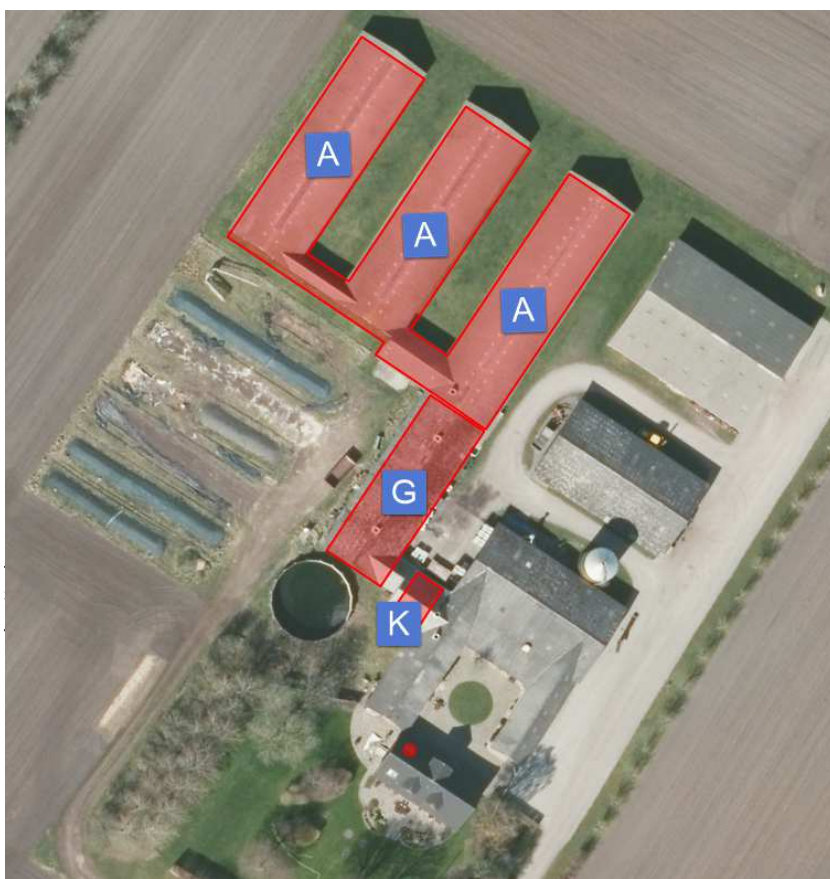
Beskrivelse årsag til ophævelse af ovenstående vilkår i §33 miljøgodkendelse, meddelt den 16-01-2008, fremgår under afsnit revurdering af vilkår.

### Nye vilkår for husdyrbruget

Nedenstående nye vilkår gives som påbud, med hjemmel i husdyrbruglovens<sup>4</sup> § 39, jævnfør § 41:

#### Årsproduktion

3. Bedriften tillades drevet med en årsproduktion til 8700 slagtesvin, 34 til 108 kg, med et maksimalt til-ladte antal stipladser på 2400.



019-05-01, med efterfølgende ændringer  
019-05-01, med efterfølgende ændringer



4. Dyreholdet skal være sammensat (antal og vægt ind / ud) og staldsystem, skal være i overensstemmelse med nedenfor tabel:

Staldnavn	Dyretype Staldsystem	Antal dyr	Vægt kg	Antal Stipladser
A: Slagtesvin	Slagtesvin Delvis spaltegulv, 25-49% fast gulv	8064	34-108	1920
G. Slagtesvinestald	Slagtesvin Delvis spaltegulv, 25-49% fast gulv	616	34-108	456
K: Sygestald	Slagtesvin Delvis spaltegulv, 25-49% fast gulv	20	34-108	24

## Ammoniakreducerende miljøteknologi

### 5. Gyllekøling

- Gyllekøling i staldafsnit slagtesvin skal reducere ammoniakemissionen med 10 %.
- Gyllekanalerne i staldafsnit slagtesvin, i alt 960 m<sup>2</sup>, skal forsynes med køleslanger, der forbindes med en varmepumpe.
- Varmepumpen skal som minimum levere en årlig køleydelse på 87.158 kWh ved 8760 timer/årligt, køleeffekt: 10.0 kW.
- Varmepumpen skal være forsynet med en timetæller til dokumentation af den årlige driftstid.

Tilpasning i forhold til det nuværende gyllekøleanlæg på husdyrbruget på Mejrupvej 5.

- Med en køleeffekt på 20,7 kW skal den årlige driftstid være på mindst 4211 timer.
- Ved ændring i køleeffekt skal det sikres, at den årlige køleydelse på 87.158 kWh er overholdt.

### 6. Egenkontrol gyllekøling

- Der skal indgås en skriftlig aftale med en godkendt montør med VPO-certifikat eller tilsvarende certificering om kontrol og service af gyllekølingsanlægget mindst én gang årligt.
- Gyllekølingsanlægget skal være forsynet med et trykovervågningssystem, en alarm samt en sikkerhedsanordning, der, i tilfælde af lækage, stopper gyllekølingsanlægget. Gyllekølingsanlægget må ikke kunne genstarte automatisk.
- Vedligeholdelse af gyllekølingsanlægget skal ske i overensstemmelse med producentens vejledning. Vejledningen og kontrolrapporter skal opbevares på husdyrbruget og forevises på Herning Kommunes forlangende.
- Ved udskiftning af varmepumpen, skal dokumentation for køleeffekt på gyllekølingsanlægget indsendes til Herning Kommune før anlægget tages i brug.

## Vilkår for fluebekæmpelse

7. På husdyrbruget skal der foretages effektiv fluebekæmpelse i overensstemmelse med de fastsatte retningslinjer fra Aarhus Universitet, Institut for Agroøkologi.

## Egenkontrol

8. Der skal udarbejdes en plan som sikre, at vandforbruget på husdyrbruget reduceres til et minimum.
- Registrering af vandforbrug minimum en gang årligt.
  - Dokumentation for registreringerne af det årlige vandforbrug skal opbevares 5 år og skal kunne fremvises ved tilsyn.



## Revurdering af vilkår fra § 12 miljøgodkendelse, 16-01-2008

Nedenstående vilkår, der er gennemstreget, ophæves, ændres eller erstattes af nye vilkår, som det fremgår i kolonnen "revurdering af vilkår". Vilkår, der ikke er gennemstreget, er fortsat gældende.

Drift og indretning Vilkårsnummer	Revurdering af vilkår (ophæves/ændres/erstattes)
1. Godkendelsen omfatter samtlige landbrugsmæssige aktiviteter på ejendommen Mejrupvej 5, 7451 Sunds samt de udspretningsarealer, der er tilknyttet husdyrproduktionen vedrørende CHR nr. 28361 og CVR nr. 20156678.	Vilkåret er fortsat gældende, dog slettes forhold omkring udbringningsarealer, der ikke længere indgår i husdyrbruglovens områder.
2. <del>Vilkårene i denne godkendelse skal, hvis andet ikke er anført, være opfyldt fra den dato, hvor godkendelsen træder i kraft. Godkendelsen bortfalder, såfremt den ikke er udnyttet inden 2 år efter godkendelsens meddelelse.</del>	Vilkåret ophæves, da det ikke længere er relevant.
3. Bedriften skal indrettes og drives i overensstemmelse med de oplysninger, der ligger til grund for denne godkendelse, samt med de ændringer, der eventuelt måtte fremgå af godkendelsens vilkår.	Vilkåret er fortsat gældende.
4. Miljøgodkendelse af 17. oktober 2007, efter miljøbeskyttelseslovens kapitel 5, bortfalder ved meddelelse af denne § 12 godkendelse, efter husdyrloven.	Vilkåret er fortsat gældende.
5. Tilsynsmyndigheden skal straks orienteres om følgende forhold: <ul style="list-style-type: none"><li>– Ejerskifte af virksomhed</li><li>– Hel eller delvis udskiftning af driftsherre</li><li>– Indstilling af driften for en længere periode, men dog mindre end 3 år</li></ul>	Vilkåret er fortsat gældende.
6. Der skal til enhver tid forefindes et eksemplar af miljøgodkendelsen på ejendommen. Den ansvarlige for driften og de øvrige ansatte skal være bekendt med relevante vilkår.	Vilkåret er fortsat gældende.
7. Ved bedriftens ophør, skal der udføres følgende forureningsbegrænsende foranstaltninger: <ul style="list-style-type: none"><li>– Alle anlæg skal tømmes og rengøres for husdyrgødning, der bortskaffes efter gældende regler.</li><li>– Restkemikalier, olieaffald, medicinaffald m.v. skal bortskaffes i henhold til affaldsregulativerne.</li></ul>	Vilkåret er fortsat gældende.





<b>Årsproduktion Vilkårsnummer</b>	<b>Revurdering af vilkår (ophæves/ændres/erstattes)</b>
8. Bedriften tillades drevet med en årsproduktion på maksimalt 265,97 DE, svarende til 8700 slagtesvin, 34 til 108 kg. Det maksimalt tilladte antal stipladser er 2400.	Vilkåret ophæves og erstattes af nyt præciserende vilkår.
9. Almindelige sæsonudsving, samt tilpasninger, pga. sanering og lignende accepteres, det samme gør dyreholdets størrelse, som følge af tilpasninger pga. ændrede vægtintervaller, så længe både det maksimale antal DE og genekriteriet for lugt ikke overskrides.	Vilkåret er fortsat gældende.
10. Bedriften skal underrette tilsynsmyndigheden således: – Når besætningen er nået op på 265,97 dyreenheder – besætnings-/produktionens størrelse den 16. januar 2009.	Vilkåret ophæves, da det ikke længere er relevant.
11. I forbindelse med afholdelse af de regelmæssige tilsyn, skal afregning fra slagteriet, for hele den animalske produktion, dækkende de sidste 3 års produktion, ligge til rådighed for tilsynsmyndigheden. Afregningen skal kunne dokumentere antallet af slagtede svin, de pågældende år. Derudover skal slagtesvinenes gennemsnitlige levende vægt fremgå af afregningen	Vilkåret er fortsat gældende.

<b>Staldinventar og drift Vilkårsnummer</b>	<b>Revurdering af vilkår (ophæves/ændres/erstattes)</b>
12. Der skal være overbrusningsanlæg, hvor staldluften tilføres forstøvet vand, i samtlige stalde.	Vilkåret ophæves, da området varetages af anden lovgivning (dyrevelfærd).
13. Ventilationsanlæg skal udføres således, at der ikke opstår væsentlige lugt- eller støjgener. Staldventilatorer skal renholdes og justeres efter behov.	Vilkåret er fortsat gældende.
14. Ved blanding af sprøjtemidler, kan vand tilledes sprøjtebeholderen direkte fra vandforsyningen, via en kontraventil, hvis der benyttes en sprøjtecomputer eller et vandur, der automatisk styrer vandmængden ved fyldning af sprøjten. Påfyldning kan også ske fra en separat vandtank hvor der er mindst 20 cm luft mellem vandtilløb og overløb på beholderen.	Vilkåret ophæves, da det varetages af anden lovgivning.
15. Bedriften skal, i forbindelse med de regelmæssige tilsyn, redegøre for hvad der er indført af renere teknologi siden sidst, samt i hvilket omfang, der er sket substitution af råvarer og hjælpestoffer til mindre miljøbelastende råvarer og hjælpestoffer	Vilkåret er fortsat gældende.



<b>Ammoniakreducerende miljøteknologi</b> <b>Vilkårsnummer</b>	<b>Revurdering af vilkår</b> <b>(ophæves/ændres/erstattes)</b>
16. Det etablerede gyllekølingsanlæg i gyllekanalerne skal være i drift året rundt (8760 timer).	Vilkåret ophæves og erstattes af nye, mere præcise vilkår.
17. Der skal være timetæller på varmepumpen til dokumentation af driftstiden.	Vilkåret ophæves og erstattes af nye, mere præcise vilkår.
18. Den månedlige driftstid skal indføres i driftsjournalen. Driftsjournalen skal opbevares i mindst 5 år og forevises på forlangende	Vilkåret er fortsat gældende.

<b>Lugt</b> <b>Vilkårsnummer</b>	<b>Revurdering af vilkår</b> <b>(ophæves/ændres/erstattes)</b>
19. Bedriften, og dens omgivelser, skal drives og renholdes således, at lugtgener begrænses mest muligt.	Vilkåret er fortsat gældende.
20. Såfremt tilsynsmyndigheden vurderer, at driften giver anledning til flere lugtgener for omboende end forventet, skal bedriften lade udarbejde en handlingsplan for nedbringning af generne, som godkendes af kommunen, og derefter gennemføre denne. Samtlige udgifter i forbindelse med ovennævnte afholdes af husdyrbruget.	Vilkåret er fortsat gældende.

<b>Gødningsopbevaring</b> <b>Vilkårsnummer</b>	<b>Revurdering af vilkår</b> <b>(ophæves/ændres/erstattes)</b>
21. Der skal altid være en opbevaringskapacitet for fast og flydende husdyrgødning på mindst 9 måneder på ejendomsniveau (Møjrupvej 5).	Vilkåret ophæves, da det allerede fremgår af husdyrgødningsbekendtgørelsen.
22. Beholdere til husdyrgødning skal mindst en gang om året tømmes helt, og der skal ske indvendig og udvendig inspektion (om muligt) med henblik på reparation og vedligeholdelse. Inspektionen og evt. tiltag skal noteres i logbogen.	Vilkåret ophæves.
23. Rørforbindelser til gyllebeholdere nr. 2 og 3 skal trykprøves minimum 1 gang årligt af autoriseret kloakmester. Dokumentation skal efterfølgende indsendes til kommunen.	Vilkåret ophæves.
24. Der skal forelægge dokumentation for at svinegylle svarende til 108,9 DE fraføres og udspredes på affølearealer.	Vilkåret ophæves.

<b>Gyllehåndtering</b> <b>Vilkårsnummer</b>	<b>Revurdering af vilkår</b> <b>(ophæves/ændres/erstattes)</b>
25. Håndtering af gylle skal foregå under opsyn, således at spild undgås, og der tages størst muligt hensyn til omgivelserne.	Vilkåret er fortsat gældende.



26. Det skal sikres, at der, ved utilsigtet start af pumper ved gylletankene ikke pumpes gylle udenfor tankene.	Vilkåret er fortsat gældende.
27. Påfyldning af gyllevogne o.l. skal foregå på en plads med afløb til opsamlingsbeholder for flydende husdyrgødning, eller med gyllevogne, som har påmonteret pumpe og returløb, således at spild af flydende husdyrgødning undgås.	Vilkåret er fortsat gældende.

<b>Transport Vilkårsnummer</b>	<b>Revurdering af vilkår (ophæves/ændres/erstattes)</b>
28. Ved transport af husdyrgødning på offentlige veje skal transportvognens åbninger være forsynet med låg eller lignende, således at spild ikke kan finde sted. Skulle der alligevel ske spild, skal gødningen straks opsamles.	Vilkåret ophæves, da det varetages af anden lovgivning.

<b>Spildevand m.v. Vilkårsnummer</b>	<b>Revurdering af vilkår (ophæves/ændres/erstattes)</b>
29. Spildevand fra rengøring af stalde, o.l. skal ledes til samletank eller gyllesystem.	Vilkåret ophæves, da det varetages af gældende lovgivning.
30. Rengøring af sprøjteudstyr samt påfyldning af sprøjtemiddel til marksprøjte, skal foregå på en fast plads med tæt bund og afløb til opsamlingsbeholder/gyllebeholder. Indvendig skylning af marksprøjten kan dog foregå ved at skyllevandet spredes på den mark, der lige er sprøjtet.	Vilkåret er fortsat gældende.
31. Al vask af maskiner og redskaber, skal foregå på en støbt, fast plads hvor bortledning af vand sker til en opsamlingsbeholder. Udbringning skal ske jf. husdyrgødningsbekendtgørelsens regler for udbringning.	Vilkåret er fortsat gældende.

<b>Uheld og driftsforstyrrelser Vilkårsnummer</b>	<b>Revurdering af vilkår (ophæves/ændres/erstattes)</b>
32. Bedriften skal indrettes og drives, så spild og andet ukontrolleret udslip af forurenende stoffer forhindres eller forebygges, og sådan at skadernes omfang begrænses, hvis der alligevel sker uheld.	Vilkåret er fortsat gældende.
33. Der skal udarbejdes en beredskabsplan eller driftsfor-skrift, som fortæller, hvornår og hvordan der skal reageres ved uheld, som kan medføre konsekvenser for det eksterne miljø. Planen skal indsendes senest 1 måned efter meddelelsen af denne godkendelse, dvs. den 16. februar 2008 til tilsynsmyndigheden.	Vilkåret er fortsat gældende.



34. Beredskabsplanen revideres/kontrolleres sammen med de ansatte mindst 1 gang om året. Den skal være let tilgængelig og synlig for ansatte og øvrige der færdes på ejendommen.	Vilkåret er fortsat gældende.
35. Beredskabsplanens indhold skal være kendt af gårdens ansatte mm. og udleveres til evt. indsatsleder / miljømyndighed i forbindelse med uheld, forureninger, brand, og lignende.	Vilkåret er fortsat gældende.

<b>Støj Vilkårsnummer</b>	<b>Revurdering af vilkår (ophæves/ændres/erstattes)</b>
36. Såfremt tilsynsmyndigheden vurderer, at bedriften giver anledning til flere støjgener for omboende end forventet, skal virksomheden lade udarbejde en handlingsplan, som godkendes af kommunen, og derefter gennemføre denne.	Vilkåret er fortsat gældende.

<b>Skadedyr Vilkårsnummer</b>	<b>Revurdering af vilkår (ophæves/ændres/erstattes)</b>
37. <del>Der skal overalt på ejendommen foretages effektiv fluebekæmpelse i overensstemmelse med retningslinjerne fra Statens Skadedyrslaboratorium.</del>	Vilkåret ophæves og erstattes af nye vilkår (Statens Skadedyrslaboratorium ændres til Agro, Institut for Agroøkologi, Aarhus Universitet).
38. Opbevaring af foder skal ske på en sådan måde, at der ikke opstår risiko for tilhold af skadedyr (rotter mv.)	Vilkåret er fortsat gældende.

<b>Støv Vilkårsnummer</b>	<b>Revurdering af vilkår (ophæves/ændres/erstattes)</b>
39. Driften må ikke medføre væsentlige støvgener udenfor ejendommens eget areal.	Vilkåret er fortsat gældende.
40. Fodersiloer skal indrettes således, at støvgener i forbindelse med indblæsning af foder undgås, f.eks. med cykloner eller anden støvbegrænsende foranstaltning.	Vilkåret er fortsat gældende.

<b>Lys Vilkårsnummer</b>	<b>Revurdering af vilkår (ophæves/ændres/erstattes)</b>
41. Driften må ikke medføre væsentlige lysgener for omboende.	Vilkåret er fortsat gældende.
42. Såfremt tilsynsmyndigheden vurderer, at bedriften giver anledning til lysgener, skal bedriften lade udarbejde en handlingsplan og derefter gennemføre denne.	Vilkåret er fortsat gældende.



Handlingsplanen skal godkendes af tilsynsmyndigheden.	
---	--

<b>Oplag af olie og kemikalier Vilkårsnummer</b>	<b>Revurdering af vilkår (ophæves/ændres/erstattes)</b>
43. Olier og kemikalier skal opbevares i egnede beholdere med tætsluttende låg. Beholderne skal være beregnet til formålet og skal være tydeligt mærket med angivelse af indhold. Oplaget må ikke medføre forurening eller risiko for forurening af omgivelserne, herunder af jord, vandområder, grundvand, luft eller kloak.	Vilkåret ophæves, erstattes af reglerne angivet i Herning Kommunes forskrift for opbevaring af olie og kemikalier.
44. Oplagspladsen skal være afskærmet mod nedbør og indrettes eventuelt med fald, fordybning eller opkant, så en mængde mindst svarende til indholdet af den største beholder, tilbageholdes ved spild eller lækage.	Vilkåret ophæves, erstattes af reglerne angivet i Herning Kommunes forskrift for opbevaring af olie og kemikalier.
45. Tankning skal til enhver tid ske på en plads med fast og tæt bund, så spild kan opsamles og at der ikke er mulighed for afløb til jord, kloak, overfladevand/grundvand.	Vilkåret er fortsat gældende.

<b>Affald Vilkårsnummer</b>	<b>Revurdering af vilkår (ophæves/ændres/erstattes)</b>
46. Der skal til enhver tid foreligge dokumentation for, at affald bortskaffes miljømæssigt forsvarligt.	Vilkåret er fortsat gældende.
47. Bedriftens olie- og kemikalieaffald skal til enhver tid opbevares i tæt emballage, afskærmet mod nedbør og uden mulighed for afløb til kloak, jord, overfladevand eller grundvand. Opbevaringen skal ske således, at der er opsamlingskapacitet til en mængde, svarende til rumindholdet af den størst benyttede beholder.	Vilkåret ophæves, erstattes af reglerne i Herning Kommunes forskrift for opbevaring af olie og kemikalier.
48. Animalsk affald, herunder døde dyr, skal opbevares i lukket kasse, container (større dyr under kadaverkappe) eller lignende og placeres på et egnet sted, således at der i tidsrummet indtil afhentningen ikke opstår uhygiejniske forhold herunder adgang for omstrejfende dyr	Vilkåret er fortsat gældende.

<b>Udbringning Vilkårsnummer</b>	<b>Revurdering af vilkår (ophæves/ændres/erstattes)</b>
49. Udbringning af husdyrgødning skal ske i overensstemmelse med god landmandspraksis, således at lugtgener begrænses. Såfremt god landmandspraksis ikke efterleves, kan tilsynsmyndigheden meddele påbud med henblik på at sikre, at god landmandspraksis overholdes.	Vilkåret ophæves, da udbringningsarealer ikke længere er en del af husdyrbruglovens område.



50. Der skal på ejede og forpagtede udspretningsarealer anvendes et sædskifte svarende til standardsædskifte S12 eller et sædskifte med bedre udvaskningsindex.	Vilkåret ophæves, da udbringningsarealer ikke længere er en del af husdyrbruglovens område.
51. Dokumentation i form af kvitteringer, sædskifte- og gødningsplaner, forpagtnings- og overførelsesaftaler (af mindst 1 års varighed) m.v. opbevares i mindst 5 år og forevises på forlangende.	Vilkåret ophæves, da udbringningsarealer ikke længere er en del af husdyrbruglovens område.
52. Udbringning af gødning mm. må ikke foretages på jord som er vandmættet, oversvømmet, frossen eller dækket af sne samt på stejle skrånende arealer, hvor der er risiko for afstrømning	Vilkåret ophæves, da udbringningsarealer ikke længere er en del af husdyrbruglovens område.
53. Der må kun ske udspretning på de i ansøgning angivne aftalearealer (jf. bilag 2) samt i henhold til gældende regler.	Vilkåret ophæves, da udbringningsarealer ikke længere er en del af husdyrbruglovens område.

## Påvirkning af natur

Jævnfør § 39, stk. 1 og 2 i husdyrgodkendelsesbekendtgørelsen<sup>5</sup>, skal totaldepositionen for ammoniak fra stald og lager, for hele husdyrbruget, til det nærmeste kategori 1- og kategori 2-natur, overholde kravet om maksimalt 0,2 / 0,4 / 0,7 kg N/ha pr. år (kategori 1-natur) og 1,0 kg N/ha pr år (kategori 2-natur).

### Samlet resultat af ammoniakberegninger

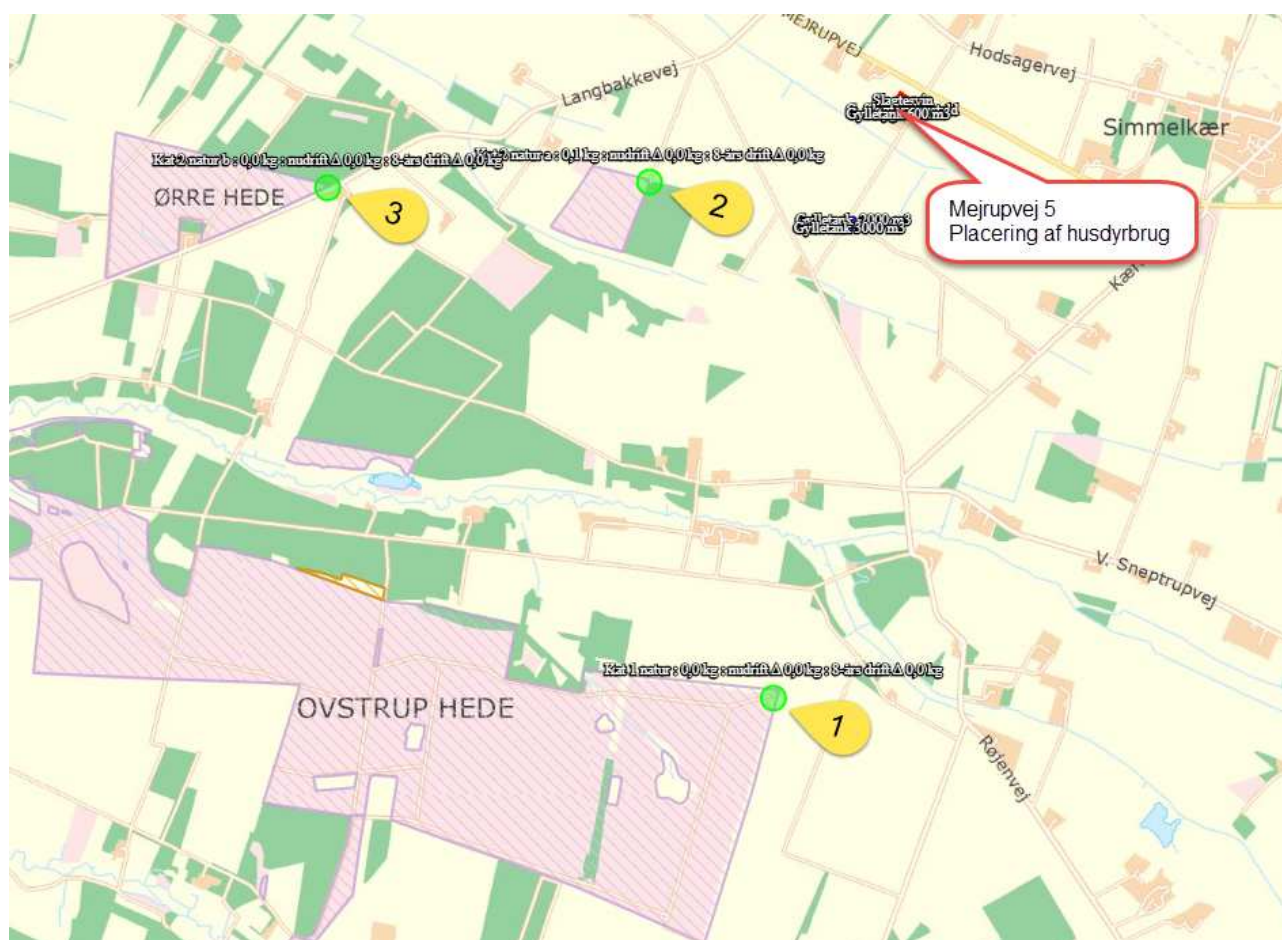
Samlet emission: **4550,8** (kg NH<sub>3</sub>-N/år)

Meremission (8 års-drift): **0,0** (kg NH<sub>3</sub>-N/år)

Meremission (nudrift): **0,0** (kg NH<sub>3</sub>-N/år)

### Oversigt af naturpunkter

Navn:	Kategori:	Opretter:	Kumulation:	Ruhed natur:	Merdeposition (kg N/ha/år):		Totaldeposition (kg N/ha/år):
					8-års drift	Nudrift:	
<b>3</b> Kat 2 natur b	Kategori 2	Sagsbehandler	0	Bn	0,0	0,0	0,0
<b>2</b> Kat 2 natur a	Kategori 2	Sagsbehandler	0	Mk	0,0	0,0	0,1
<b>1</b> Kat 1 natur	Kategori 1	Sagsbehandler	0	Bn	0,0	0,0	0,0



<sup>5</sup> Bekendtgørelse om godkendelse og tilladelse m.v. af husdyrbrug, nr. 1261, 29-11-2019, med efterfølgende ændringer.

### Kategori 1 natur

Husdyrbrugets staldanlæg ligger omkring 2,7 km nord for nærmeste kategori-1 natur, Ovstrup Hede 1). Ammoniakdisposition til Ovstrup Hede er på 0,0 kg N/ha år i både merdeposition og totaldeposition.

Da totaldepositionen til Oustrup Hede er på 0,0 kg N/ha år i både merdeposition og totaldeposition, sker der ingen påvirkning af naturområdet fra husdyrbruget på Mejrupvej 5, og kumulativ effekt fra andre husdyrbrug er derfor ikke relevant.

Kravet til maksimal totaldeposition på er overholdt. Herning Kommune vurderer, at kravet til totaldeposition for ammoniak fra husdyrbruget til nærmeste kategori 1-natur er overholdt.

### Kategori 2

Husdyrbrugets staldanlæg ligger omkring 1,2 km sydvest for nærmeste kategori-2 natur 2), et unavgivent hedeområde. Ammoniakdisposition til hedeområdet er på 0,0 kg N/ha år i både merdeposition og totaldeposition.

Kravet til maksimal totaldeposition på 1,0 kg N/år er overholdt. Herning Kommune vurderer, at kravet til totaldeposition for ammoniak fra husdyrbruget til nærmeste kategori 2-natur er overholdt.

## Staldanlægs forventede levetid

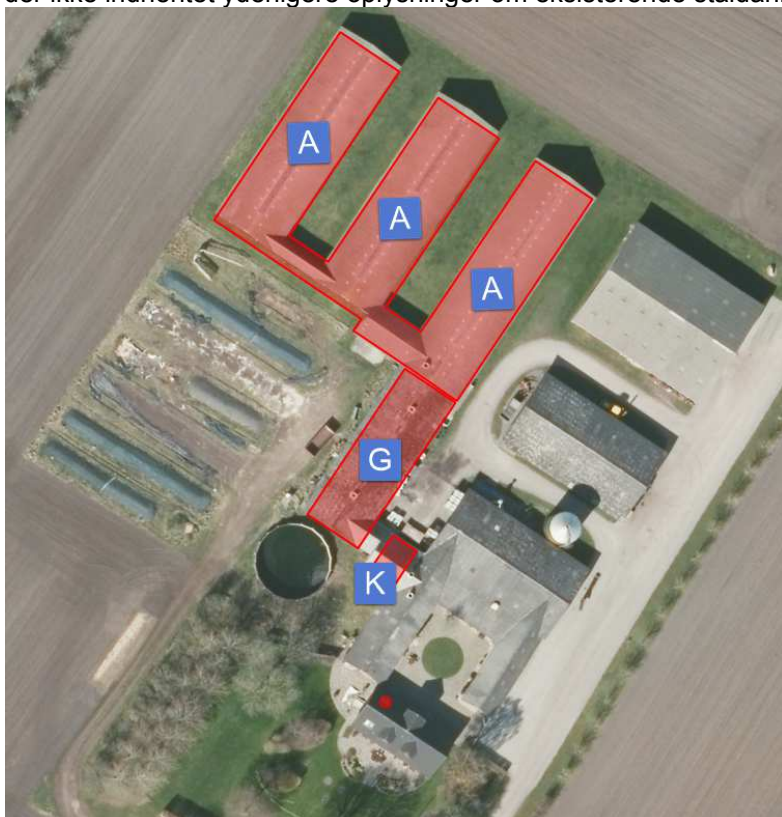
Oversigt over staldanlægget på Mejrupvej 5 kan ses på bilag 1.

A) Slagtesvin: 3 bygninger i alt 1952 m<sup>2</sup>, opført 2003, normal levetid 30 år.

G) Slagtesvin: 1 bygning, i alt 397 m<sup>2</sup>, opført 1980, renoveret indvendig 1997, forventet levetid 20 år.

K) Sygestald: 1 bygning, i alt 58,9 m<sup>2</sup>, opført 1950, sidst renoveret 1990, forventet levetid: 20 år.

Da beregningen viser, at totaldepositionskravet til nærmeste kategori 1- og 2-naturområder er overholder, er der ikke indhentet yderligere oplysninger om eksisterende staldanlægs levetid.







## Gennemgang af BAT

Et af formålene med den regelmæssige revurdering er at det løbende sikres, at husdyrbrugets indretning og drift forsat er baseret på anvendelse af BAT.

### Vejledende grænseværdi for ammoniak ved anvendelse af BAT

Den samlede  $\text{NH}_3\text{-N}$  /år fra staldanlægget og lagre er ifølge den indsendte beregning opgjort til 4551 kg N / år og overholder derved det samlede BAT krav på 4922 kg N / år.

Samlet BAT beregning			
	Stalde	Lagre	Total
Samlet BAT krav (kg $\text{NH}_3\text{-N}$ /år)	4346	576	4922
Faktisk emission (kg $\text{NH}_3\text{-N}$ /år)	3975	576	4551
Forskel (kg $\text{NH}_3\text{-N}$ /år)	-	-	371
Vejledende BAT Overholdt?	-	-	Ja

Der er anvendt gyllekøling, med en effekt på 10%. Gulvtypen er angivet til delvis spaltegulv, 25 - 49 % fast gulv.

Herning kommune vurderer, at husdyrbruget, med de beskrevne tiltag, lever op til BAT, i forhold til de muligheder, der foreligger for det ansøgte.

### BAT på husdyrbruget

Den 21. februar, 2017 blev BAT konklusionerne<sup>6</sup> offentliggjort. BAT-konklusionerne skal lægges til grund for godkendelsesvilkårene for husdyrbrugets anlæg. BAT konklusionerne er indarbejdet i dansk lovgivning, og findes i husdyrgodkendelsesbekendtgørelsen.

For intensivt opdræt af svin eller fjerkræ, IE-husdyrbrug, betyder det, at de senest 4 år efter offentliggørelse af BAT-konklusionerne, skal opfylde krav til særregler for IE-husdyrbrug.

Kravene gælder fra det tidspunkt, hvor IE-husdyrbruget får meddelt miljøgodkendelse efter 16a. For eksisterende IE-husdyrbrug gælder kravene fra det tidspunkt, hvor IE-husdyrbruget bliver revurderet, eller senest fra den 21. februar 2021.

Særregler for IE-husdyrbrug omfatter følgende:

- § 42: miljøledelse
- § 43: oplæring af personale indenfor bestemte områder
- § 44: plan for regelmæssig kontrol, reparation, vedligeholdelse og beredskab
- § 45: hændelser og uheld
- § 46: fodringskrav
- § 47: energieffektiv belysning
- § 48: støvemissioner fra staldanlæg
- § 49: overholdelse af vilkår og krav

Kommunalbestyrelsen skal føre tilsyn med at disse regler overholdes.

<sup>6</sup> Artikel 14.3 i IE-direktivet (2010/75/EU, Kommissionens gennemførelsesafgørelse (EU) 2017/302 af 15. februar 2017



## Lovgrundlag

Afgørelse om revurdering er behandlet i henhold til kravene i husdyrbrugloven<sup>7</sup> med tilhørende bekendtgørelse om tilladelse og godkendelse m.v. af husdyrbrug<sup>8</sup>, husdyrgødningsbekendtgørelsen<sup>9</sup> samt Miljøstyrelsens vejledning om miljøgodkendelse af husdyrbrug.

Offentligheden er blevet inddraget tidligt i processen ved annoncering på Herning Kommunes hjemmeside den 24-02-2020. Herning Kommune har ikke modtaget høringsbidrag i forbindelse med annonceringen af revurderingens indledning.

Udkastet til afgørelse om revurdering blev den 16-09-2020 varslet hos husdyrbrugets ejer Mejrupvej 5, 7451 Sunds, med mulighed for at udtale sig inden for en frist på 2 uger.

## Klagevejledning og offentliggørelse

Herning Kommune har meddelt afgørelse om revurdering af husdyrbruget på Mejrupvej 5, 7451 Sunds. Afgørelse om revurdering er truffet med hjemmel i givet i § 39, jævnfør § 41 i husdyrbrugloven.

Det er muligt at klage over afgørelsen til Miljø- og Fødevarerklagenævnet. Revurderingen bliver offentliggjort på Herning Kommunes hjemmeside [www.herning.dk](http://www.herning.dk) under "Planer og offentliggørelser" og "Landbrug" fra den 05-10-2020.

Der kan klages i 4 uger. Klageberettigede er ansøger og enhver, der har en individuel, væsentlig interesse i sagen samt visse organisationer, alle som er angivet i husdyrbruglovens §§ 84-87.

Hvis du ønsker at klage over denne afgørelse, kan du klage til Miljø- og Fødevarerklagenævnet. Du klager via Klageportalen, som du finder et link til på forsiden af [www.nmkn.dk](http://www.nmkn.dk). Klageportalen ligger på [www.borger.dk](http://www.borger.dk) og [www.virk.dk](http://www.virk.dk). Du logger på [www.borger.dk](http://www.borger.dk) eller [www.virk.dk](http://www.virk.dk), ligesom du plejer, typisk med NEM-ID. Klagen sendes gennem Klageportalen til den myndighed, der har truffet afgørelsen. En klage er indgivet, når den er tilgængelig for Herning Kommune i Klageportalen.

Klagen skal være tilgængelig for Herning Kommune i Klageportalen. For at klagen er tilgængelig, skal klager have godkendt og betalt gebyr/bestilt en faktura i Klageportalen. Det skal senest ske den 02-11-2020.

Miljø- og Fødevarerklagenævnet skal som udgangspunkt afvise en klage, der kommer uden om Klageportalen, hvis der ikke er særlige grunde til det. Hvis du ønsker at blive fritaget for at bruge Klageportalen, skal du sende en begrundet anmodning til Herning Kommune, der har truffet afgørelse i sagen. Herning Kommune videresender herefter anmodningen til Miljø- og Fødevarerklagenævnet, som træffer afgørelse om, hvorvidt din anmodning kan imødekommes.

Hvis afgørelsen påklages, bliver det meddelt ansøger.

### Søgsmål

Denne afgørelse kan også indbringes for domstolene, jævnfør husdyrbruglovens § 90. Det skal ske indenfor seks måneder efter offentliggørelsen.

Med venlig hilsen  
Peter Refsgaard  
Herning Kommune  
Miljø og Klima, Landbrugsteam

<sup>7</sup> Lovbekendtgørelse om husdyrbrug og anvendelse af gødning m.v. nr. 520, 2019-05-01, med efterfølgende ændringer

<sup>8</sup> Bekendtgørelse om godkendelse og tilladelse m.v. af husdyrbrug, nr. 1261, 2019-11-29, med efterfølgende ændringer

<sup>9</sup> Bekendtgørelse om miljøregulering af dyrehold og om opbevaring og anvendelse af gødning, nr. 760, 2019-07-30, med efterfølgende ændringer



## Interessentliste for høringsperiode og offentliggørelse

### Nedenstående er orienteret om udkast til revurdering:

Ansøger

- Mejrupvej 5, 7451 Sunds

### Nedenstående er orienteret om revurdering:

Ansøger

- Mejrupvej 5, 7451 Sunds

Styrelsen for Patientsikkerhed

#### Klageberettigede, jævnfør husdyrbruglovens § 85

- Danmarks Fiskeriforening
- Ferskvandsfiskeriforeningen
- Forbrugerrådet
- Arbejderbevægelsens Erhvervsråd

#### Klageberettigede, jævnfør husdyrbruglovens § 86

- Danmarks Naturfredningsforening, Lokalafdeling Herning
- Dansk Ornitologisk Forening, lokalafdeling Herning
- Foreningen af bredejere ved Gødstrup Sø

#### Klageberettigede, jævnfør husdyrbruglovens § 87

- Dansk Ornitologisk Forening
- Friluftsrådet
- Danmarks Naturfredningsforening
- Det Økologiske Råd
- Danmarks Sportsfiskerforbund
- Aktive Fritidsfiskere i Danmark



## Oversigt over bilag

Bilag 1:

## Scenarieregning af revurderingsskema (217669)

Dette er en revurdering af en miljøgodkendelse efter § 11 i husdyrgodkendelsesloven.

**Versionsnummer:**

2

**Indsendelsesdato:**

Der kunne ikke hentes en dato for indsendelse af skemaet

**Genereringsdato:**

05-10-2020

**Husdyrbruget**

Husdyrbrugets CVR-nummer	20156678
Husdyrbrugets navn	Østergaard
Beliggenhedsadresse	Mejrupvej 5
Postnummer	7451
By	Sunds

**Ansøger**

Ansøger navn	Kurt Østergaard Jensen
Ansøger adresse	Mejrupvej 5
Ansøger postnummer	7451
Ansøger by	Sunds
Ansøger telefon	40346703
Ansøger email	mejrupvej5@privat.dk

**Konsulent**

Konsulent Cvr	
Konsulent virksomhedsnavn	Sagro
Konsulent navn	Nina I Jensen
Konsulent adresse	
Konsulent postnummer	
Konsulent by	
Konsulent telefon	
Konsulent email	

**Ejendom**

Ejendomsnummer	6570110353
CHR numre	28361

**Kort beskrivelse:**

Kopi: Kopi: 97143203, Kurt Østergaard Jensen  
revurdering

# Kommunescenarie (217669) | Gennemse & indsend ?

Her er alle indtastninger og beregningsresultater samlet på en side, der kan udskrives som en samlet PDF.

Dette er en revurdering af en miljøgodkendelse efter § 11 i husdyrgodkendelsesloven.

**Typen af IE - brug:**  
IE-slagtesvin

**Kort beskrivelse:**  
Kopi: Kopi: 97143203, Kurt Østergaard Jensen  
revurdering

**Versionsnummer:**  
2

## 1. Basisoplysninger

### Husdyrbruget

Bedrift Cvr	20156678
Husdyrbrugets navn	Østergaard
Beliggenhedsadresse	Mejrupvej 5
Postnummer	7451
By	Sunds

### Ansøger

Ansøgnavn	Kurt Østergaard Jensen
Ansøgeradresse	Mejrupvej 5
Ansøgerpostnummer	7451
Ansøgerby	Sunds
Ansøgertelefon	40346703
Ansøger-email	mejrupvej5@privat.dk

### Konsulent

Konsulent Cvr	
Konsulent virksomhedsnavn	Sagro
Konsulentnavn	Nina I Jensen
Konsulentadresse	
Konsulentpostnummer	
Konsulentby	
Konsulenttelefon	
Konsulent-email	

### Ejendom

Ejendomsnummer	6570110353
CHR numre	28361

### Matrikler på ejendomsnummer

Matrikel: 4e - Neder Simmelkær By, Simmelkær

Matrikel: 4k - Neder Simmelkær By, Simmelkær

Matrikel: 4s - Neder Simmelkær By, Simmelkær

Matrikel: 1cx - Over Simmelkær By, Simmelkær

Matrikel: 1dq - Over Simmelkær By, Simmelkær

Matrikel: 1af - Sneptrup Gde., Simmelkær

Matrikel: 1o - Sneptrup Gde., Simmelkær

Matrikel: 2ao - Sneptrup Gde., Simmelkær

## 2. Overblik over stalde og produktioner

Stalde og produktioner						
Staldnavn	Staldstørrelse (m <sup>2</sup> )	Ventilation	Kildehøjde	Produktion	Antal måneder udegående	Produktionsareal (m <sup>2</sup> )
<b>Ansøgt drift</b>						
Slagtesvin	1953	Blandet ventilation	3 m	(#271768) Slagtesvin. Delvis spaltegulv, 25 - 49 % fast gulv	0	1952
G. Slagtesvinestald	398	Blandet ventilation	3 m	(#271771) Slagtesvin. Delvist spaltegulv, 50 - 75 % fast gulv	0	397
Sygestald	59	Blandet ventilation	3 m	(#271774) Slagtesvin. Delvist spaltegulv, 50 - 75 % fast gulv	0	58
<b>Sum</b>						<b>2407</b>
<b>Nudrift</b>						
Slagtesvin	1953	Blandet ventilation	3 m	(#271769) Slagtesvin. Delvis spaltegulv, 25 - 49 % fast gulv	0	1952
G. Slagtesvinestald	398	Blandet ventilation	3 m	(#271772) Slagtesvin. Delvist spaltegulv, 50 - 75 % fast gulv	0	397
Sygestald	59	Blandet ventilation	3 m	(#271775) Slagtesvin. Delvist spaltegulv, 50 - 75 % fast gulv	0	58
<b>Sum</b>						<b>2407</b>
<b>8 års drift</b>						
Slagtesvin	1953	Blandet ventilation	3 m	(#271770) Slagtesvin. Delvis spaltegulv, 25 - 49 % fast gulv	0	1952
G. Slagtesvinestald	398	Blandet ventilation	3 m	(#271773) Slagtesvin. Delvist spaltegulv, 50 - 75 % fast gulv	0	397
Sygestald	59	Blandet ventilation	3 m	(#271776) Slagtesvin. Delvist spaltegulv, 50 - 75 % fast gulv	0	58
<b>Sum</b>						<b>2407</b>

Produktioner med miljøteknologi				
Produktion	Beskrivelse af miljøteknologi	Driftstimer pr. år	NH <sub>3</sub> -N effekt (%)	Lugteffekt (%)
<b>Ansøgt drift</b>				
(#271768) Slagtesvin. Delvis spaltegulv, 25 - 49 % fast gulv	Navn: Gyllekøling Driftstimer=[8760,00] EffektLugt:Lugt=[] EffektNh3 = [10,00] kører kun når der er produktion i bygningen. Drifttimer menes anlægget er tændt, ikke at kompresseren kører konstant, når gyllen er nedkølet vil kompresseren kun tænde for vedligeholde temperaturen.	8760	10	0
<b>Nudrift</b>				
(#271769) Slagtesvin. Delvis spaltegulv, 25 - 49 % fast gulv	Navn: Gyllekøling Driftstimer=[8760,00] EffektLugt:Lugt=[] EffektNh3 = [10,00]	8760	10	0
<b>8 års drift</b>				
(#271770) Slagtesvin. Delvis spaltegulv, 25 - 49 % fast gulv	Gyllekøl	8760	10	



### 3. Overblik over husdyrgødning

Opbevaringslagre					
Navn	Lagertype	Yderligere oplysninger	Bedste tilgængelige opbevaringsteknik	Dimension	Areal (m <sup>2</sup> )
<b>Ansøgt drift</b>					
Gylletank 600 m <sup>3</sup>	Flydende			Højde: 4 meter, diameter: 15 meter	168
Gylletank, 2000 m <sup>3</sup>	Flydende			Højde: 4 meter, diameter: 25 meter	519
Gylletank 3000 m <sup>3</sup>	Flydende			Højde: 4 meter, diameter: 30,75 meter	753
<b>Nudrift</b>					
Gylletank 600 m <sup>3</sup>	Flydende			Højde: 4 meter, diameter: 15 meter	168
Gylletank, 2000 m <sup>3</sup>	Flydende			Højde: 4 meter, diameter: 25 meter	519
Gylletank 3000 m <sup>3</sup>	Flydende			Højde: 4 meter, diameter: 30,75 meter	753
<b>8 års drift</b>					
Gylletank 600 m <sup>3</sup>	Flydende			Højde: 4 meter, diameter: 15 meter	168
Gylletank, 2000 m <sup>3</sup>	Flydende			Højde: 4 meter, diameter: 25 meter	519
Gylletank 3000 m <sup>3</sup>	Flydende			Højde: 4 meter, diameter: 30,75 meter	753

## 4. Ammoniakemission

### 4.1 Samlet ammoniakemission fra husdyrbruget (stald og lager)

Driftstype:	Ammoniakemission fra staldafsnit (kg NH <sub>3</sub> -N/år)	Ammoniakemission fra lagre (kg NH <sub>3</sub> -N/år)	Ammoniakemission fra husdyrbruget (kg NH <sub>3</sub> -N/år)
Ansøgt drift	3974,9	575,8	4550,8
Nudrift	3974,9	575,8	4550,8
8 års-drift	3974,9	575,8	4550,8

### 4.2 Resultater fra staldafsnit

#### 4.2.1 Ammoniakemission og reducerende tiltag på staldafsnit og produktioner

Navn på staldafsnit: <i>Slagtesvin</i>					
Produktion	Produktionsareal (m <sup>2</sup> )	Ammoniakemission (kg NH <sub>3</sub> -N/år)	Reduktion, udegående dyr (kg NH <sub>3</sub> -N/år)	Effekt, miljøteknologi (kg NH <sub>3</sub> -N/år)	Faktisk ammoniakemission (kg NH <sub>3</sub> -N/år)
<b>Ansøgt drift</b>					
(#271768) Slagtesvin. Delvis spaltegulv, 25 - 49 % fast gulv	1952	3708,8	0,0	370,9	3337,9
<b>Nudrift</b>					
(#271769) Slagtesvin. Delvis spaltegulv, 25 - 49 % fast gulv	1952	3708,8	0,0	370,9	3337,9
<b>8 års-drift</b>					
(#271770) Slagtesvin. Delvis spaltegulv, 25 - 49 % fast gulv	1952	3708,8	0,0	370,9	3337,9

Navn på staldafsnit: <i>G. Slagtesvinestald</i>					
Produktion	Produktionsareal (m <sup>2</sup> )	Ammoniakemission (kg NH <sub>3</sub> -N/år)	Reduktion, udegående dyr (kg NH <sub>3</sub> -N/år)	Effekt, miljøteknologi (kg NH <sub>3</sub> -N/år)	Faktisk ammoniakemission (kg NH <sub>3</sub> -N/år)
<b>Ansøgt drift</b>					
(#271771) Slagtesvin. Delvist spaltegulv, 50 - 75 % fast gulv	397	555,8	0,0	0,0	555,8
<b>Nudrift</b>					
(#271772) Slagtesvin. Delvist spaltegulv, 50 - 75 % fast gulv	397	555,8	0,0	0,0	555,8
<b>8 års-drift</b>					
(#271773) Slagtesvin. Delvist spaltegulv, 50 - 75 % fast gulv	397	555,8	0,0	0,0	555,8

Navn på staldafsnit: <i>Sygestald</i>						
Produktion	Produktionsareal (m <sup>2</sup> )	Ammoniakemission (kg NH <sub>3</sub> -N/år)	Reduktion, udegående dyr (kg NH <sub>3</sub> -N/år)	Effekt, miljøteknologi (kg NH <sub>3</sub> -N/år)	Faktisk ammoniakemission (kg NH <sub>3</sub> -N/år)	
<b>Ansøgt drift</b>						
(#271774) Slagtesvin. Delvist spaltegulv, 50 - 75 % fast gulv	58	81,2	0,0	0,0	81,2	
<b>Nudrift</b>						
(#271775) Slagtesvin. Delvist spaltegulv, 50 - 75 % fast gulv	58	81,2	0,0	0,0	81,2	
<b>8 års-drift</b>						
(#271776) Slagtesvin. Delvist spaltegulv, 50 - 75 % fast gulv	58	81,2	0,0	0,0	81,2	

### 4.3 Resultater for lagre

#### 4.3.1 Ammoniakemission og effekt af miljøteknologi på lagre med flydende husdyrgødning

Lagre med flydende husdyrgødning				
Lagernavn	Overfladeareal (m <sup>2</sup> )	Ammoniakemission (kg NH <sub>3</sub> -N/år)	Effekt, miljøteknologi (kg NH <sub>3</sub> -N/år)	Ammoniakemission for lager (kg NH <sub>3</sub> -N/år)
<b>Ansøgt drift</b>				
Gylletank 600 m3	168	67,3	0,0	67,3
Gylletank, 2000 m3	519	207,6	0,0	207,6
Gylletank 3000 m3	753	301,0	0,0	301,0
<b>Nudrift</b>				
Gylletank 600 m3	168	67,3	0,0	67,3
Gylletank, 2000 m3	519	207,6	0,0	207,6
Gylletank 3000 m3	753	301,0	0,0	301,0
<b>8 års-drift</b>				
Gylletank 600 m3	168	67,3	0,0	67,3
Gylletank, 2000 m3	519	207,6	0,0	207,6
Gylletank 3000 m3	753	301,0	0,0	301,0

#### 4.3.2 Oversigt over husdyrgødningstyper produceret i ansøgt drift

<b>Gødningstyper produceret fra de valgte dyretype og staldsystemer</b> <i>Gødningstype fra produktion:</i> Ingen fast gødning
<b>Angivne gødningstyper i indtegnede lagre</b> <i>Gødningstype fra lager:</i> Flydende gødning

## 5. BAT

Samlet BAT beregning			
	Stalde	Lagre	Total
Samlet BAT krav (kg NH <sub>3</sub> -N /år)	4346	576	4922
Faktisk emission (kg NH <sub>3</sub> -N /år)	3975	576	4551
Forskel (kg NH <sub>3</sub> -N /år)	-	-	371
Vejledende BAT Overholdt?	-	-	Ja

Samlet ammoniaktab for hele anlægget (alle produktioner) opnåelig ved anvendelse af BAT				
Vejl. sum (kg NH <sub>3</sub> -N /år)	Ansøgers forslag (kg NH <sub>3</sub> -N /år)	Ansøgers Begrundelse	Kommunens krav (kg NH <sub>3</sub> -N /år)	Kommunens Begrundelse
4346				

**Beregninger af progressive BAT krav opnåelig ved anvendelse af BAT for produktioner i nye stalde**

Ansøgningen indeholder ikke produktioner med dyretype og staldsystemer hvor BAT kravet bestemmes progressivt ud fra arealet.

BAT krav opnåelig ved anvendelse af BAT for nye og eksisterende stalde						
Staldnavn	Navn på dyretype og staldsystem eller flexgruppe	Forudsætning for BAT-beregning	BAT krav ved ny stald (kg NH <sub>3</sub> -N / (m <sup>2</sup> · år))	BAT krav ved eksisterende stald (kg NH <sub>3</sub> -N / (m <sup>2</sup> · år)) <sup>c</sup>		
Slagtesvin	Slagtesvin. Delvis spaltegulv, 25 - 49 % fast gulv	Eksisterende staldafsnit	1,06 - 1,62 <sup>b</sup>	1,90		
G. Slagtesvinestald	Slagtesvin. Delvist spaltegulv, 50 - 75 % fast gulv	Eksisterende staldafsnit	1,06 - 1,62 <sup>b</sup>	1,40		
Sygestald	Slagtesvin. Delvist spaltegulv, 50 - 75 % fast gulv	Eksisterende staldafsnit	1,06 - 1,62 <sup>b</sup>	1,40		

<sup>b</sup> BAT-kravet ved ny stald er progressivt og afhænger af det samlede areal for husdyrtypen i nye staldafsnit

<sup>c</sup> BAT krav ved eksisterende stald er tabelværdien for staldtypen. BAT kravet kan være lavere i den aktuelle situation, hvis der fastsat vilkår til eksisterende stald i en tidligere godkendelse.

Ammoniaktab pr. produktion opnåelig ved anvendelse af BAT							
Produktion	Areal (m <sup>2</sup> )	BAT krav (kg NH <sub>3</sub> -N / (m <sup>2</sup> · år))	Korrektionsfaktor for udegående	Vejl. sum (kg NH <sub>3</sub> -N /år)	Ansøgers forslag (kg NH <sub>3</sub> -N /år)	Kommunens krav (kg NH <sub>3</sub> -N /år)	
(#271768) Slagtesvin. Delvis spaltegulv, 25 - 49 % fast gulv	1952	1,90	1	3709			
(#271771) Slagtesvin. Delvist spaltegulv, 50 - 75 % fast gulv	397	1,40	1	556			
(#271774) Slagtesvin. Delvist spaltegulv, 50 - 75 % fast gulv	58	1,40	1	81			

## 6. Naturområder

### 6.1 Samlet resultat af ammoniakberegninger

Samlet emission: 4550,8 (kg NH<sub>3</sub>-N/år)

Meremission (8 års-drift) 0,0 (kg NH<sub>3</sub>-N/år)

Meremission (nudrift) 0,0 (kg NH<sub>3</sub>-N/år)

### 6.2 Overblik over naturpunkter

Naturpunkt: Kat 3 natur b	
Kategori	Kategori 3
Oprettet	Sagsbehandler
Ruhed	Blandet natur med middel bevoksning
Beskrivelse	
Kumulation	Nul ejendomme (0)
Merdeposition (8 års-drift)	0,0 kg N/ha/år
Merdeposition (nudrift)	0,0 kg N/ha/år
Total deposition	260,9 kg N/ha/år

Naturlinjer til punkt: Kat 3 natur b				
Naturlinje fra	Ruhed opland	Merdeposition		Totaldeposition (kg N/ha/år)
		(nudrift) (kg N/ha/år)	(8 års-drift) (kg N/ha/år)	
S: Slagtesvin	Skov	0,0	0,0	219,0
S: G. Slagtesvinestald	Skov	0,0	0,0	36,5
S: Sygestald	Skov	0,0	0,0	5,3
G: Gylletank 600 m3	Skov	0,0	0,0	0,0
G: Gylletank, 2000 m3	Skov	0,0	0,0	0,0
G: Gylletank 3000 m3	Skov	0,0	0,0	0,0

Naturpunkt: Kat 3 natur a	
Kategori	Kategori 3
Oprettet	Sagsbehandler
Ruhed	Blandet natur med middel bevoksning
Beskrivelse	
Kumulation	Nul ejendomme (0)
Merdeposition (8 års-drift)	0,0 kg N/ha/år
Merdeposition (nudrift)	0,0 kg N/ha/år
Total deposition	263,4 kg N/ha/år

Naturlinjer til punkt: Kat 3 natur a				
Naturlinje fra	Ruhed opland	Merdeposition		Totaldeposition (kg N/ha/år)
		(nudrift) (kg N/ha/år)	(8 års-drift) (kg N/ha/år)	
S: Slagtesvin	Skov	0,0	0,0	219,0
S: G. Slagtesvinestald	Skov	0,0	0,0	36,5
S: Sygestald	Skov	0,0	0,0	5,3
G: Gylletank 600 m3	Skov	0,0	0,0	0,0
G: Gylletank, 2000 m3	Skov	0,0	0,0	1,4
G: Gylletank 3000 m3	Skov	0,0	0,0	1,2

Naturpunkt: Kat 2 natur b	
Kategori	Kategori 2
Oprettet	Sagsbehandler
Ruhed	Blandet natur med lav bevoksning
Beskrivelse	
Kumulation	Nul ejendomme (0)
Merdeposition (8 års-drift)	0,0 kg N/ha/år
Merdeposition (nudrift)	0,0 kg N/ha/år
Total deposition	194,7 kg N/ha/år

Naturlinjer til punkt: Kat 2 natur b				
Naturlinje fra	Ruhed opland	Merdeposition		Totaldeposition (kg N/ha/år)
		(nudrift) (kg N/ha/år)	(8 års-drift) (kg N/ha/år)	
S: Slagtesvin	Skov	0,0	0,0	163,5
S: G. Slagtesvinestald	Skov	0,0	0,0	27,2
S: Sygestald	Skov	0,0	0,0	4,0
G: Gylletank 600 m3	Skov	0,0	0,0	0,0
G: Gylletank, 2000 m3	Skov	0,0	0,0	0,0
G: Gylletank 3000 m3	Skov	0,0	0,0	0,0

Naturpunkt: Kat 2 natur a	
Kategori	Kategori 2
Opretter	Sagsbehandler
Ruhed	Blandet natur med middel bevoksning
Beskrivelse	
Kumulation	Nul ejendomme (0)
Merdeposition (8 års-drift)	0,0 kg N/ha/år
Merdeposition (nudrift)	0,0 kg N/ha/år
Total deposition	260,9 kg N/ha/år

Naturlinjer til punkt: Kat 2 natur a				
Naturlinje fra	Ruhed opland	Merdeposition	Merdeposition	Totaldeposition
		(nudrift) (kg N/ha/år)	(8 års-drift) (kg N/ha/år)	
S: Slagtesvin	Skov	0,0	0,0	219,0
S: G. Slagtesvinestald	Skov	0,0	0,0	36,5
S: Sygestald	Skov	0,0	0,0	5,3
G: Gylletank 600 m3	Skov	0,0	0,0	0,0
G: Gylletank, 2000 m3	Skov	0,0	0,0	0,0
G: Gylletank 3000 m3	Skov	0,0	0,0	0,0

Naturpunkt: Kat 1 natur	
Kategori	Kategori 1
Opretter	Sagsbehandler
Ruhed	Blandet natur med lav bevoksning
Beskrivelse	
Kumulation	Nul ejendomme (0)
Merdeposition (8 års-drift)	0,0 kg N/ha/år
Merdeposition (nudrift)	0,0 kg N/ha/år
Total deposition	194,7 kg N/ha/år

Naturlinjer til punkt: Kat 1 natur				
Naturlinje fra	Ruhed opland	Merdeposition	Merdeposition	Totaldeposition
		(nudrift) (kg N/ha/år)	(8 års-drift) (kg N/ha/år)	
S: Slagtesvin	Skov	0,0	0,0	163,5
S: G. Slagtesvinestald	Skov	0,0	0,0	27,2
S: Sygestald	Skov	0,0	0,0	4,0
G: Gylletank 600 m3	Skov	0,0	0,0	0,0
G: Gylletank, 2000 m3	Skov	0,0	0,0	0,0
G: Gylletank 3000 m3	Skov	0,0	0,0	0,0

## 7. Supplerende oplysninger

**Typen af IE-brug:**  
IE-slagtesvin

**Oplysninger om IE-bruget:**  
se bilag

**Generelle oplysningskrav:**

bygninger:

Slagtesvin: 3 bygninger 1952 m2 opført 2003 normal levetid 30 år

G. Slagtesvin bygning 397 m2 opført 1980 renoveret indvendig 1997 forv. levetid 20 år

Sygestald bygning 58,9 m2 opført 1950 sidst renoveret 1990 forv. levetid 20 år

**Oplysninger om ventilationsforhold:**

Stald: Slagtesvin\nVentilationNaturlig: Ja\nVentilationEffekt: 0,00\nVentilationDriftstid: 0,00\nVentilationType: \nVentilationAfkastHoejde:

0\nVentilationAfkastType: \n\nStald: G. Slagtesvinestald\nVentilationNaturlig: Nej\nVentilationEffekt: 0,00\nVentilationDriftstid:

8760,00\nVentilationType: Mekanisk ventilation. \nVentilationAfkastHoejde: 6\nVentilationAfkastType: \n\nStald: Sygestald\nVentilationNaturlig:

Nej\nVentilationEffekt: 0,00\nVentilationDriftstid: 0,00\nVentilationType: \nVentilationAfkastHoejde: 0\nVentilationAfkastType: \n\n

**Samlet opbevaringskapacitet:**

6200,00

**Samlet begrundelse for revurdering:**

revurdering efter 8 år med §12 Godkendelse.

## 8. Kortuddrag

### Staldafsnit og opbevaringslagre (automatisk)

